



*Qualité*  
*Sécurité*  
*Environnement*



**PAUTLER**

# Qui sommes-nous ?

La société PAUTLER, entreprise familiale créée en 1924, a acquis ses premières lettres de noblesse dans la construction de lignes électriques BT et HTA aériennes.

Depuis, l'entreprise a évolué en se diversifiant dans les activités suivantes :

- Réseaux d'électrification aériens et souterrains  $\leq 20$  kV ;
- Génie civil réseaux secs ;
- Réseaux d'éclairage public ;
- Éclairage de terrains de sport.

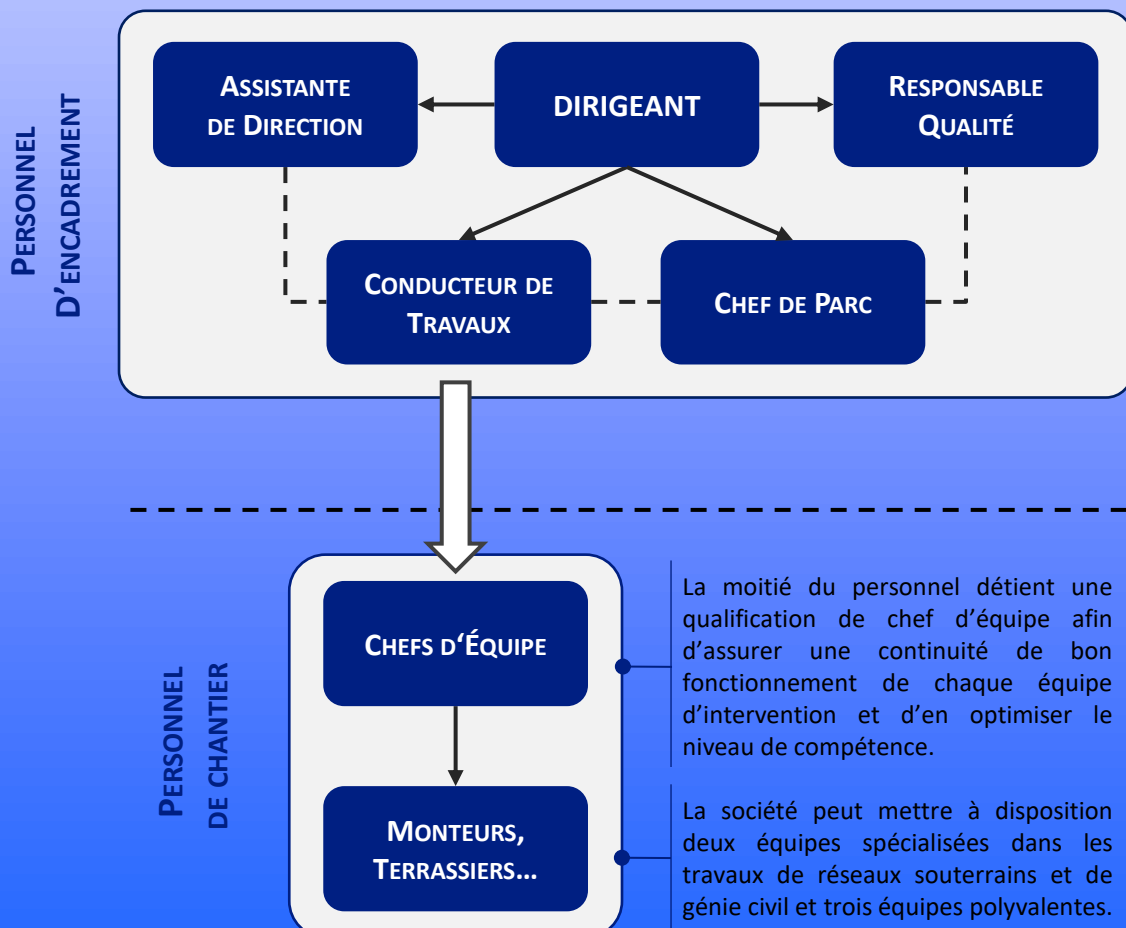
Avec une vingtaine de collaborateurs et nos propres équipements, notre vocation est de maîtriser complètement la réalisation de ces travaux.

Ainsi, nous sommes devenus un partenaire régionalement reconnu des collectivités et opérateurs privés.

L'entreprise est certifiée ISO 9001 depuis 1998.



# Notre organisation



# Nos savoir-faire

## RÉSEAUX BT AÉRIENS

Lignes nues ou isolées  
Travaux sous tension  
Supports béton – bois – potelets  
Branchements – colonnes montantes



## RÉSEAUX HTA AÉRIENS

Lignes 12/20 kV jusqu'à 148 mm<sup>2</sup>  
Supports béton – bois – acier  
Poste de TFM sur poteau

## RÉSEAUX SOUTERRAINS

Enfouissement de lignes BT et HTA  
Pose mécanisée ou traditionnelle  
Travaux sous tension et raccordements BT



# Nos savoir-faire



## GÉNIE CIVIL RÉSEAUX SECS

Réseaux électriques, télécommunication et vidéocommunication, éclairage public et réseaux divers

Travaux de terrassement et de réfection de surface (enrobé, pavage...)

## RÉSEAUX D'ÉCLAIRAGE PUBLIC

Routier, urbain et résidentiel  
Illumination extérieure architecturale  
Gestion de la maintenance des réseaux



## ÉCLAIRAGE DE TERRAINS DE SPORT

Terrains de sport extérieurs

- ▷ Stade de football (cat. E4 et E5, entraînement)
- ▷ Tennis...



# Engagement de la Direction

Depuis sa création, l'entreprise **PAUTLER** est devenue un partenaire privilégié de ses principaux clients grâce au service de qualité qu'elle a su leur fournir durant ces nombreuses années.

Afin de maintenir cette fidélisation, nous nous devons d'être à l'**écoute** de nos **clients** afin d'identifier et de satisfaire leurs **besoins** présents et futurs et aller au-devant de leurs **attentes**.

Au-delà des exigences réglementaires et légales, nos préoccupations essentielles sont aujourd'hui de :

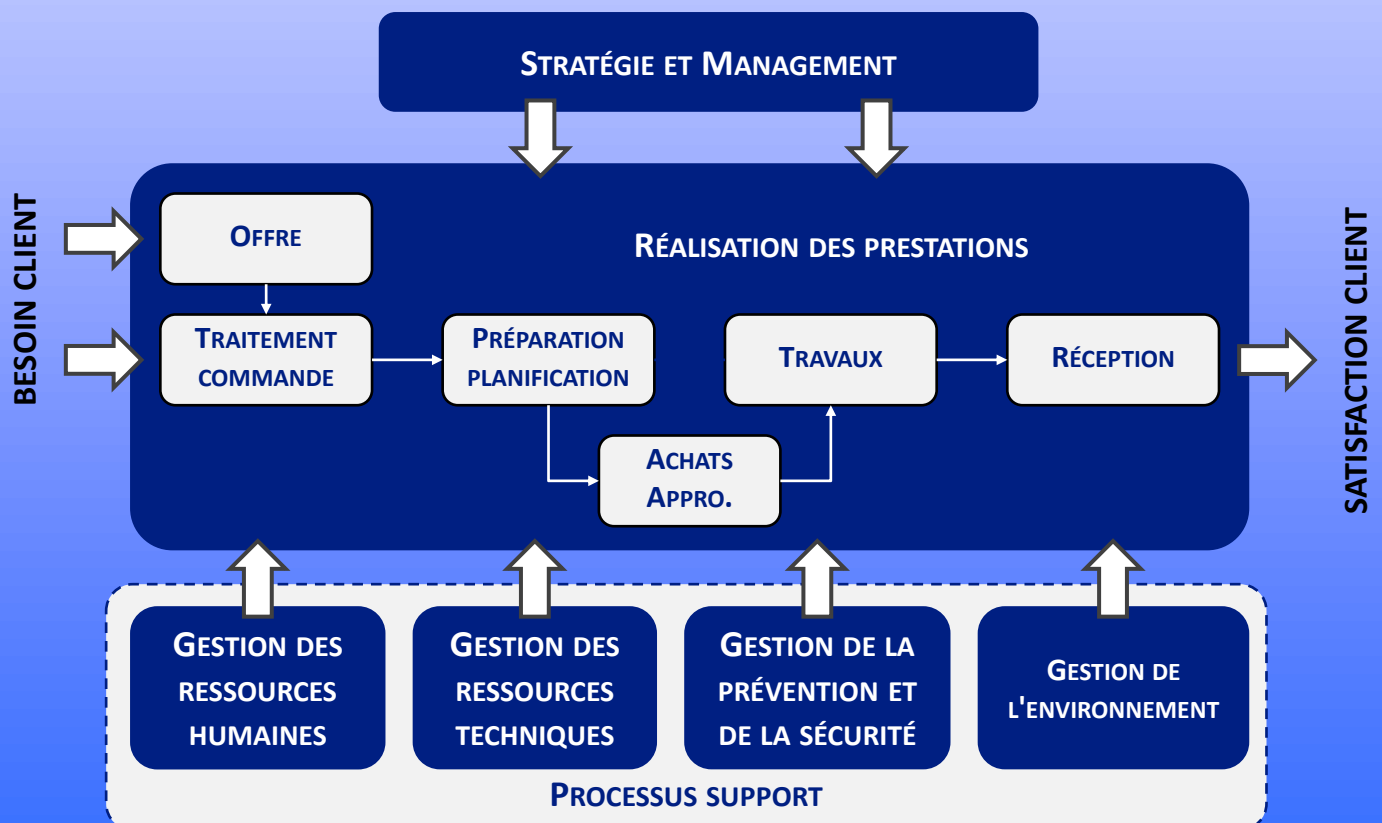
- ▶ Garantir la **qualité** de nos prestations ;
- ▶ Assurer la **sécurité** des personnes ;
- ▶ Contribuer au **développement durable**.

Nos clients attendent le meilleur de nous-mêmes, nous devons donc leur permettre de se reposer en toute confiance sur nous.

Par conséquent, **Qualité – Sécurité – Environnement** sont les 3 grands axes de notre politique de développement. Nous nous engageons à mettre en place toutes les **ressources** et les **compétences** nécessaires pour aller de l'avant.

LA DIRECTION

# Cartographie des processus



L'ensemble documentaire nécessaire pour faire fonctionner notre SMQ est donné par notre « **LISTE DES DOCUMENTS** ». Le chapitre 7.3. de la norme ISO 9001 est exclu, la conception étant réalisée par nos donneurs d'ordre.

# Plan de situation



## Contacts

ADRESSE : 13, rue d'Eschbach  
B.P. 19  
67580 MERTZWILLER

TÉLÉPHONE : 03 88 90 31 37  
FAX : 03 88 90 16 61

SITE INTERNET : [www.pautler.eu](http://www.pautler.eu)

- [direction@pautler.eu](mailto:direction@pautler.eu)
- [admin@pautler.eu](mailto:admin@pautler.eu)
- [technique@pautler.eu](mailto:technique@pautler.eu)
- [info@pautler.eu](mailto:info@pautler.eu)

MANUEL QUALITÉ DU 01/04/2011

# PAUTLER